



GAT MONTHLY MEMBERSHIP PROGRESS REPORT

Results as of: 6/30/2021

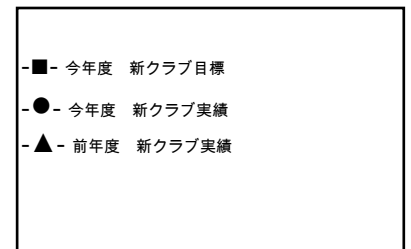
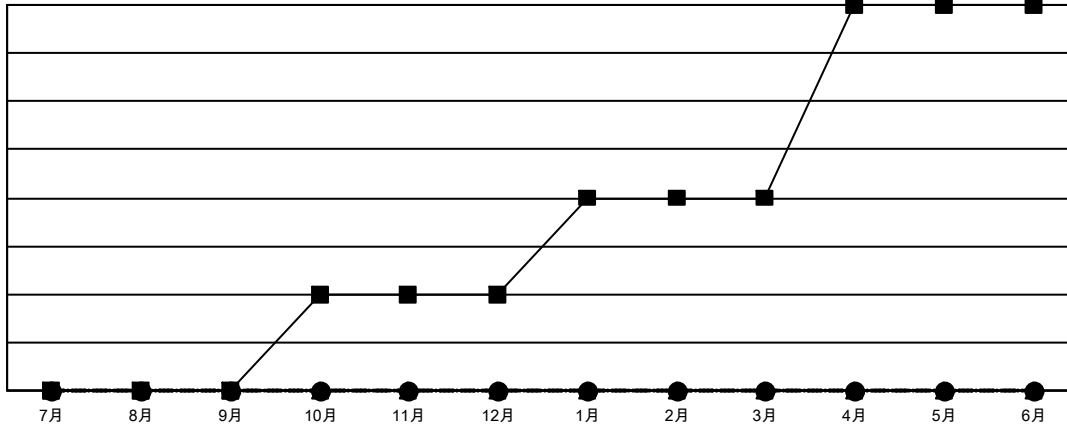
Multiple District 334

LOCATION: JAPAN

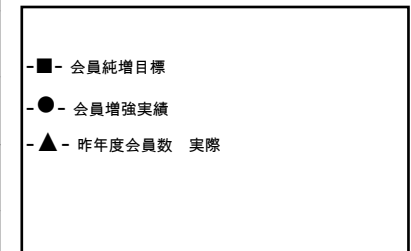
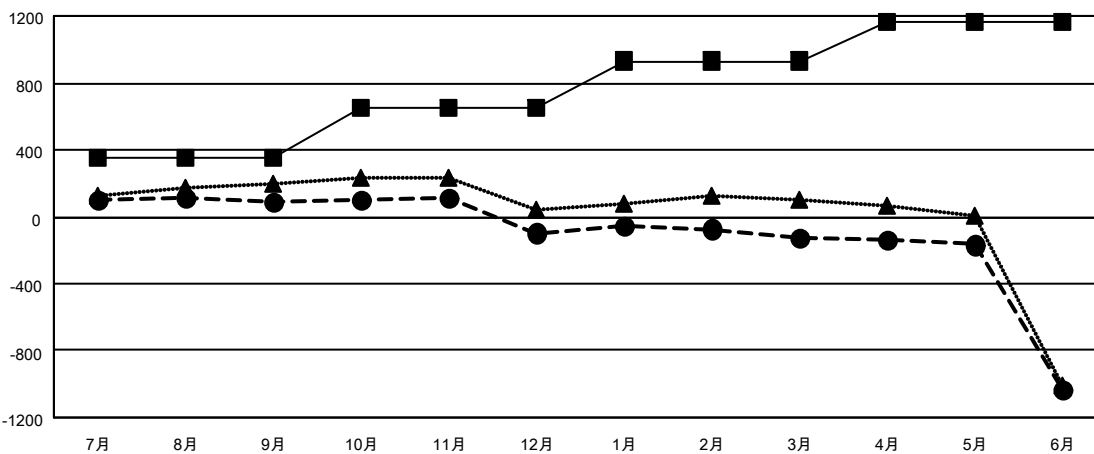
クラブ			
結果 : 2020-2021			
四半期	新クラブ目標	新クラブ	解散クラブ
7月/8月/9月	0	0	0
10月/11月/12月	1	0	0
1月/2月/3月	1	0	0
4月/5月/6月	2	0	7

名			
結果 : 2020-2021			
四半期	会員純増目標	会員増強実績	退会者 (転籍を含む) 実際
7月/8月/9月	351	355	253
10月/11月/12月	300	174	357
1月/2月/3月	280	206	226
4月/5月/6月	230	183	1,071

新クラブ目標及び実績累計



会員目標及び実績累計



解散クラブ: 7	283 CLUBS OF 412 一名以上の新会員を登録	男女別
退会者		男性 14,052 (72.82%)
物故会員 172		女性 5,244 (27.18%)
クラブ解散 76	会員累計データを見るには、 ここをクリック	世帯主/家族会員合計 9,332
その他 1,659		国際会費半額の家族会員 5,089
合計 1,907		